

LA C-17 COM A CORREDOR LOGÍSTIC

Implicacions per a la planificació i la política industrial

Vic, 20 de novembre de 2015

Índex

1. Què sabem i què ignorem?
2. Implicacions per a la planificació i la política industrial
3. Proposta de full de ruta

1. Què sabem i què ignorem?

Sobre la logística:

Sabem que:

- La logística és present en totes les facetes de les nostres vides. És qui porta els productes a les botigues, els medicaments a les farmàcies i els hospitals, els abastaments a hotels i restaurants, els paquets a casa, els consumibles a les oficines o els materials a les empreses.
- Estem en un nou paradigma econòmic → Augmenta el volum, l'extensió, la velocitat i la complexitat de les cadenes logístiques (just-in-time, globalització de les cadenes logístiques, noves tecnologies, etc.).
- Els costos logístics se situen entre el 10 i el 25% segons els sectors, sovint per sobre d'altres costos com materials o mà d'obra.
- La connectivitat i els serveis logístics en un territori són factors clau per la seva competitivitat i atractiu econòmic.
- Creix la importància de noves formes de consum i nous canals de distribució.



Xarxa C-17



IGNASI RAGÀS PRAT
ECONOMIA, LOGÍSTICA I TERRITORI

Sobre la logística:

Però:

- Les fonts estadístiques i les dades per conèixer el sector logístic són escasses i imprecises.
- En general els ajuntaments disposen d'escàs coneixement sobre les operatives logístiques i sovint el seu enfoc és reactiu i no proactiu.



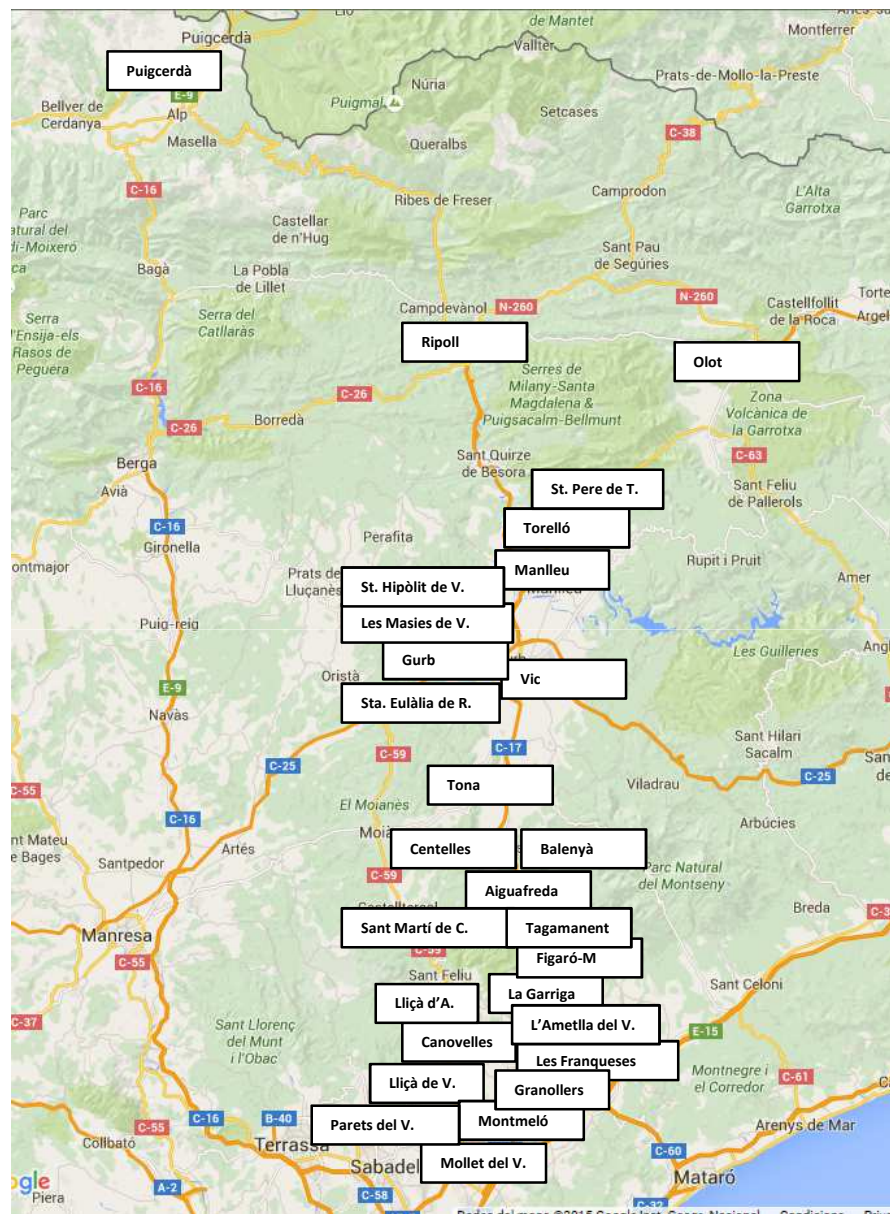
Sobre la població

Sabem que:

- Als municipis de la Xarxa C-17 hi viuen poc més de 348.000 habitants.
- Quatre ciutats amb més de 25.000 hab.: Granollers, Mollet del Vallès, Vic i Olot que representen una mica més de la meitat de la població total de l'eix (54%).
- Durant els primers anys del segle XXI (2001-2012) l'eix de la C-17 va incrementar el seu nombre d'habitants en gairebé 56.000 habitants, cosa que representa un creixement del 19%.
- Els municipis de la Xarxa C-17 no constitueixen per-se un gran mercat però sí que tenen una dinàmica demogràfica i econòmica important.

Font: Estudi GRUT 2014 (16 municipis)

Xarxa C-17

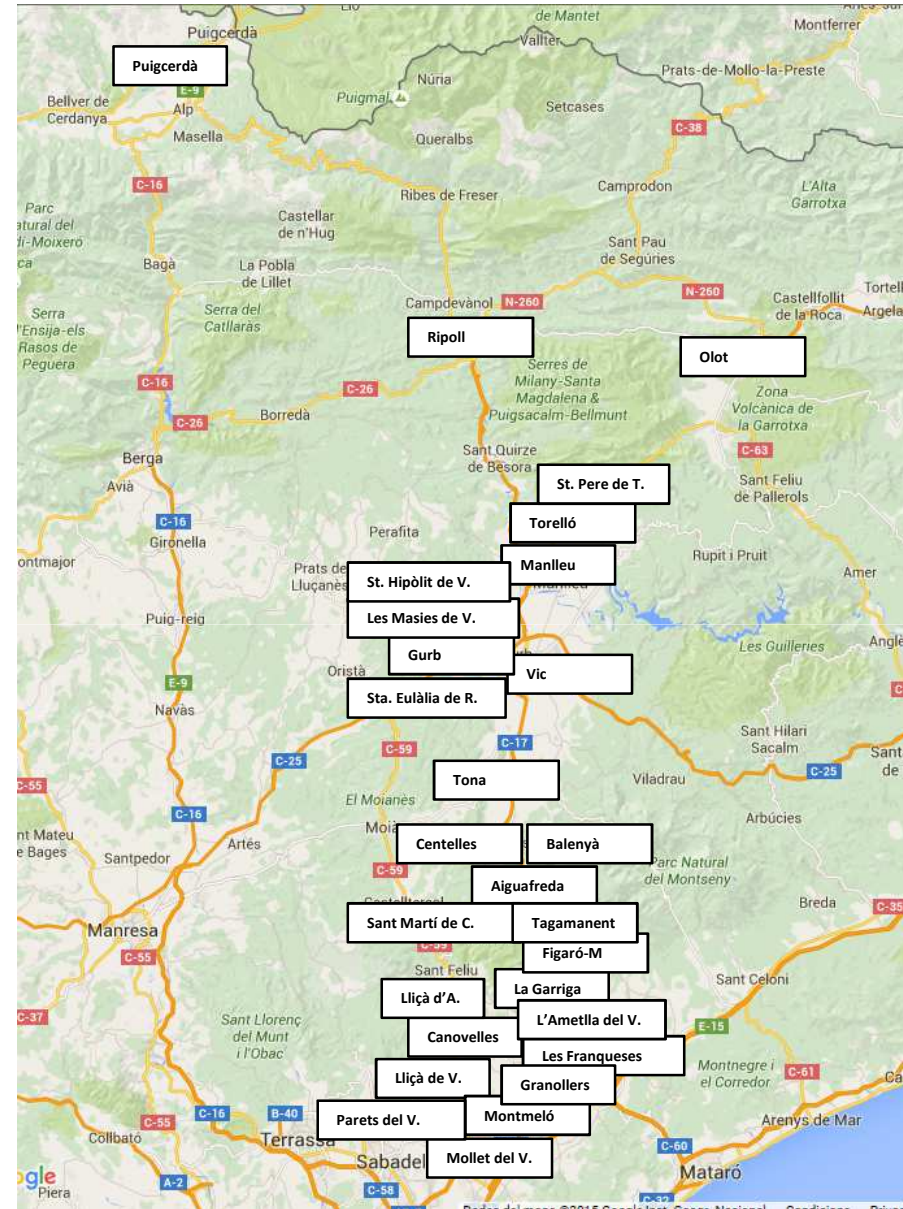


IGNASI RAGÀS PRAT
ECONOMIA, LOGÍSTICA I TERRITORI

Sobre la població

Però ignorem:

- Com i des de quines plataformes es realitza la distribució a les poblacions del corredor de la C17?
- Com s'organitza la distribució urbana de mercaderies?
- Com podrien cooperar les ciutats de la xarxa per millorar la distribució urbana de mercaderies i reduir-ne l'impacte?



Xarxa C-17

Sobre l'estructura econòmica

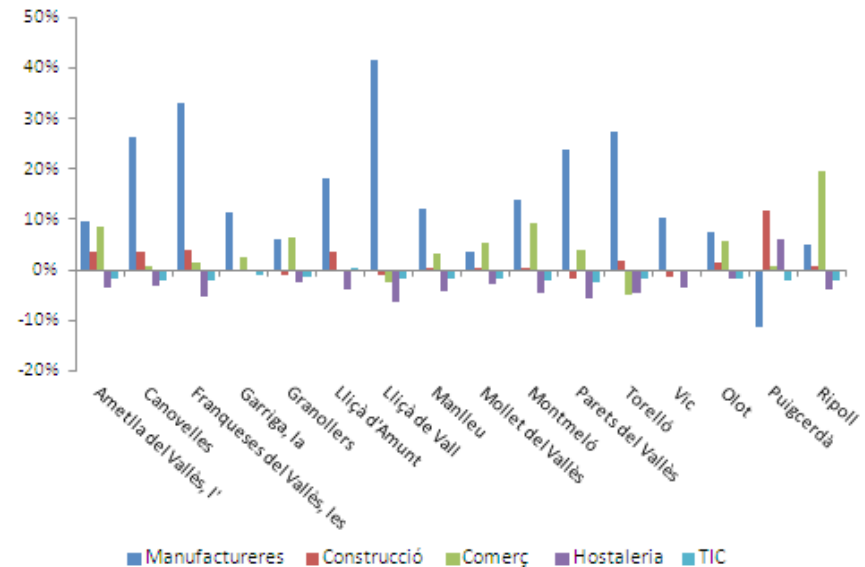
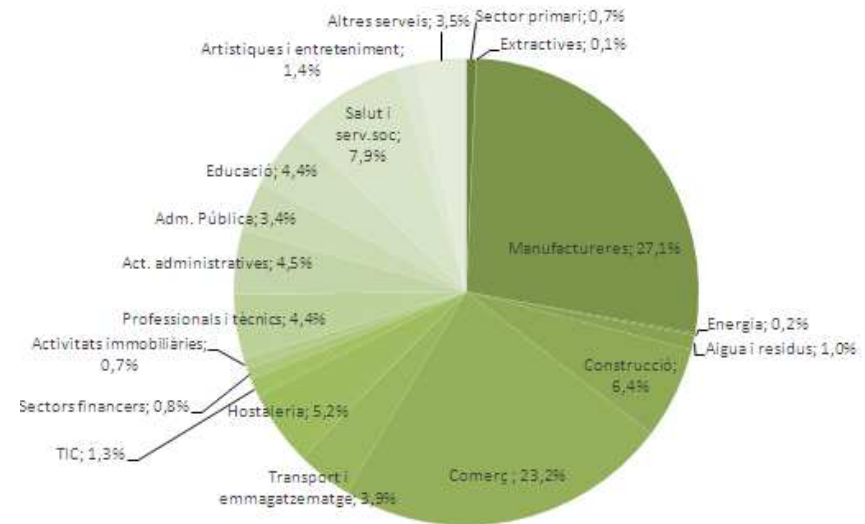
Sabem que:

- Important pes de la indústria manufacturera.
- A quasi bé tots els municipis de l'eix de la C-17 analitzats l'ocupació de la indústria manufacturera té un pes superior a la mitjana catalana.
- A municipis com ara Lliçà de Vall, les Franqueses del Vallès, Torelló i Canovelles aquesta diferència és força significativa, amb més de 25 punts per sobre de la mitjana catalana.
- Prop d'un 4% dels treballadors en el sector logístic.

La indústria, y el comerç son els principals motors de l'activitat logística i tenen una important presència als municipis de la C17.

Xarxa C-17

Estructura ocupacional dels municipis de l'eix C-17



Font: 2013 GRUT 2014 (16 municipis)



IGNASI RAGÀS PRAT
ECONOMIA, LOGÍSTICA I TERRITORI

Sobre l'estructura econòmica

També sabem que:

- La C17 aplega un important nombre d'empreses tractores importants, algunes d'elles amb un fort component de comerç exterior.
- La majoria d'empreses tractores estan concentrades en els municipis del sud del corredor.
- Els municipis del nord (i alguns del centre) han sofert o estan patint processos de desindustrialització i deslocalització sovint dolorosos.
- L'estructura industrial al llarg del corredor s'està transformant des dels paradigmes tradicionals.



Xarxa C-17

Sobre l'estructura econòmica

Però ignorem:

- Quines són les principals empreses generadores de fluxos de mercaderies al llarg del corredor?
- Quins fluxos generen i generaran?
- Quins són els seus requeriments operatius?
- Són les infraestructures i els servicis logístics existents els adequats per donar resposta a les seves necessitats?
- Quins són els requeriments logístics de la indústria de nova generació?



Xarxa C-17



IGNASI RAGÀS PRAT

ECONOMIA, LOGÍSTICA I TERRITORI

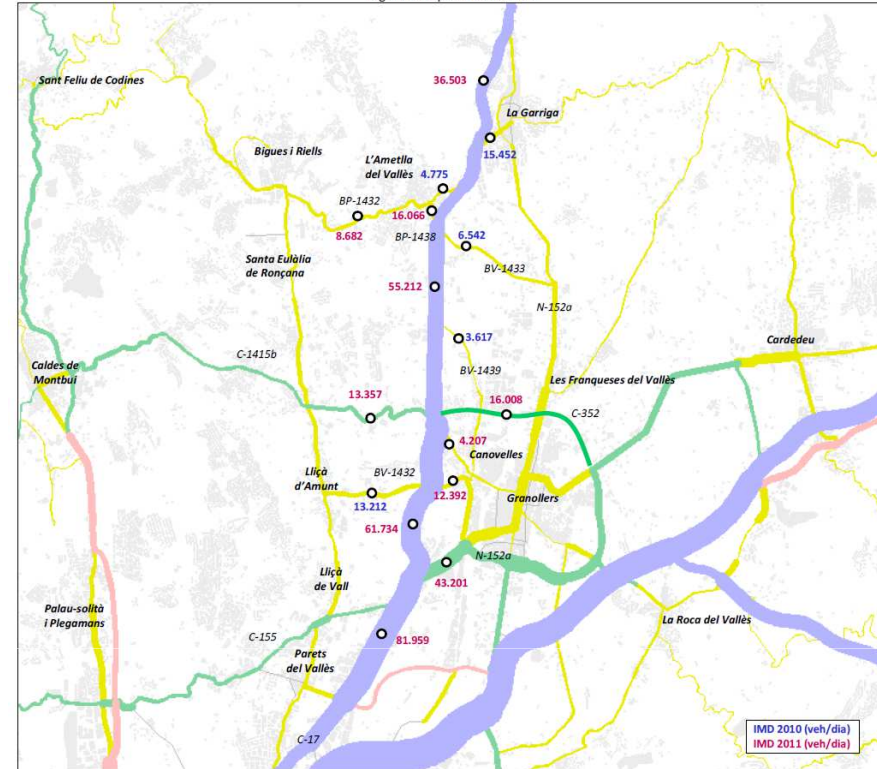
Sobre el transport i la logística al corredor

Sabem que:

- El Corredor de la C17 és la via de penetració més directa a França, però és escassament utilitzada per al comerç transfronterer.
- El corredor creua l'eix transversal (C25) i el Túnel de Bracons (C37) tot i que aquest darrer té restricció per als vehicles pesants.
- El corredor disposa de ferrocarril, però fa anys que aquest rarament s'utilitza per al transport de mercaderies.
- Existeix un sector de transport i logística arrelat (sovint amb una forta associació al sector agroindustrial).

Xarxa C-17

Figura 1. Mapa De trànsit 2010



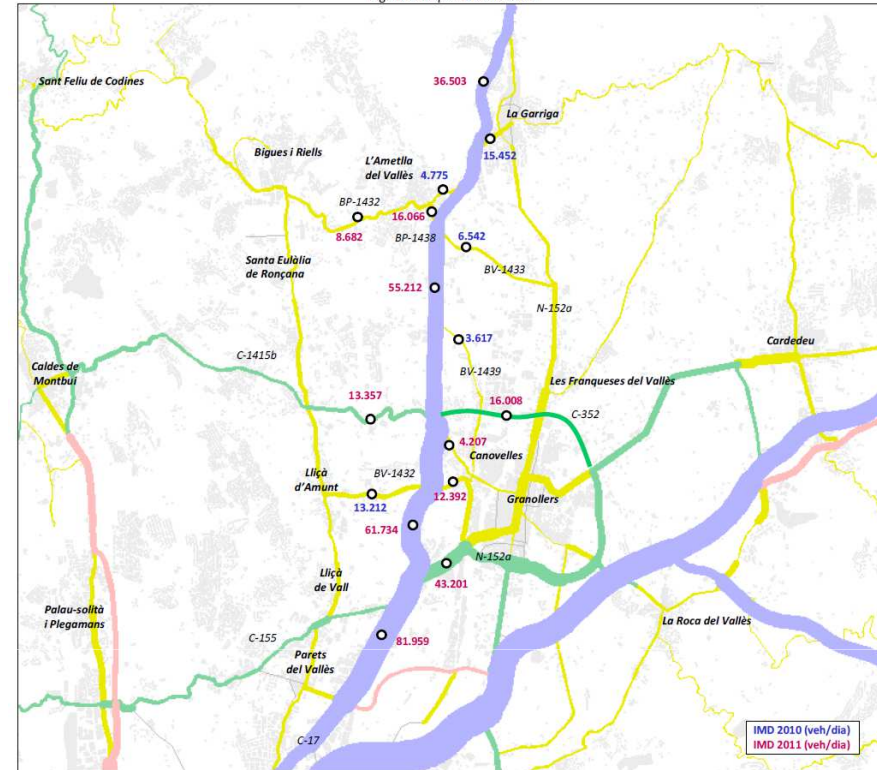
Sobre el transport i la logística al corredor

Però ignorem:

- Quins és el pes del sector logístic en el corredor de la C17?
- On estan les principals empreses i plataformes?
- Quines especialitzacions tenen?
- Quin potencial té la C17 com a corredor logístic?
- Quin paper hi pot jugar el ferrocarril, si és que n'hi pot jugar algun?
- Com es podria aprofitar millor el corredor de la C17 com a via de penetració a França?

Xarxa C-17

Figura 1. Mapa De trànsit 2010

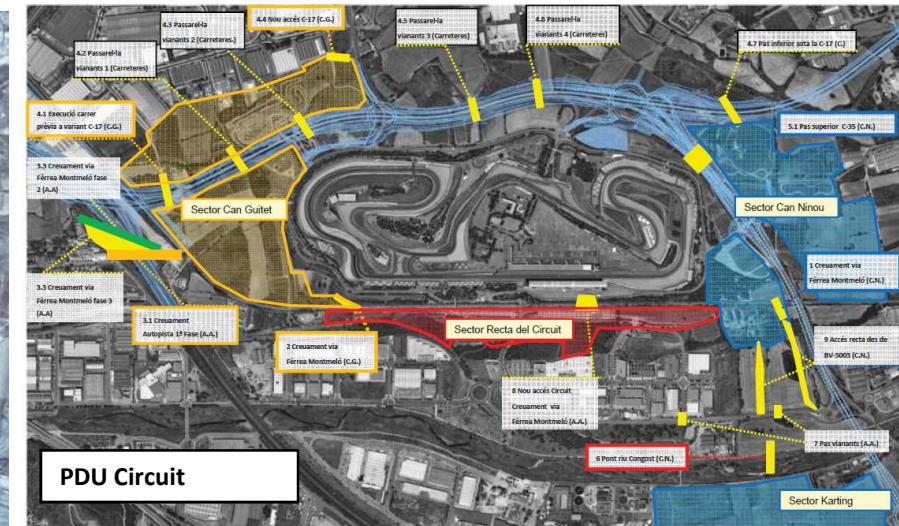
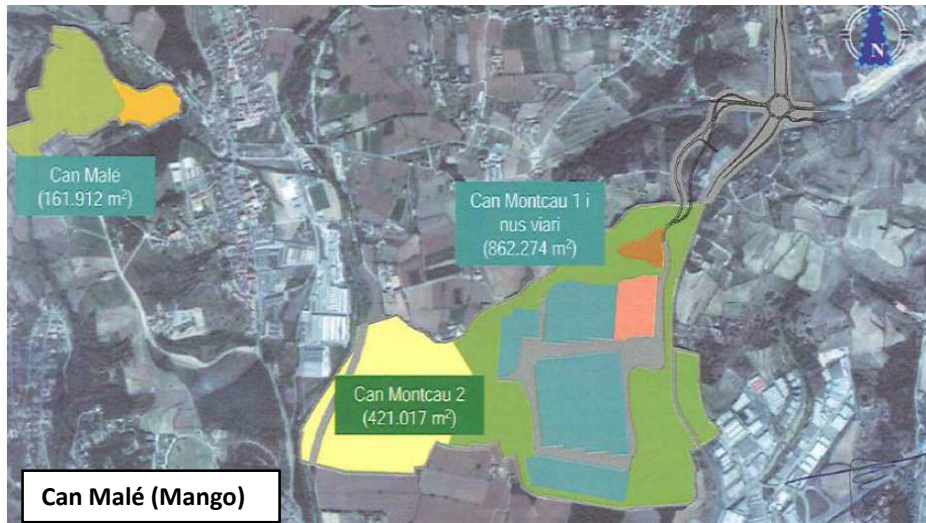


IGNASI RAGÀS PRAT
ECONOMIA, LOGÍSTICA I TERRITORI

Sobre l'impacte de nous projectes

Sabem que:

- Al llarg i als entorns de la C17 s'estan endegant una sèrie de projectes que poden tenir un important impacte en la mobilitat de mercaderies i en la logística en el corredor.
- També estan en estudi altres projectes de millora de les infraestructures com la millora C17 Lliçà de Vall-La Garriga o el desdoblament R3, etc...

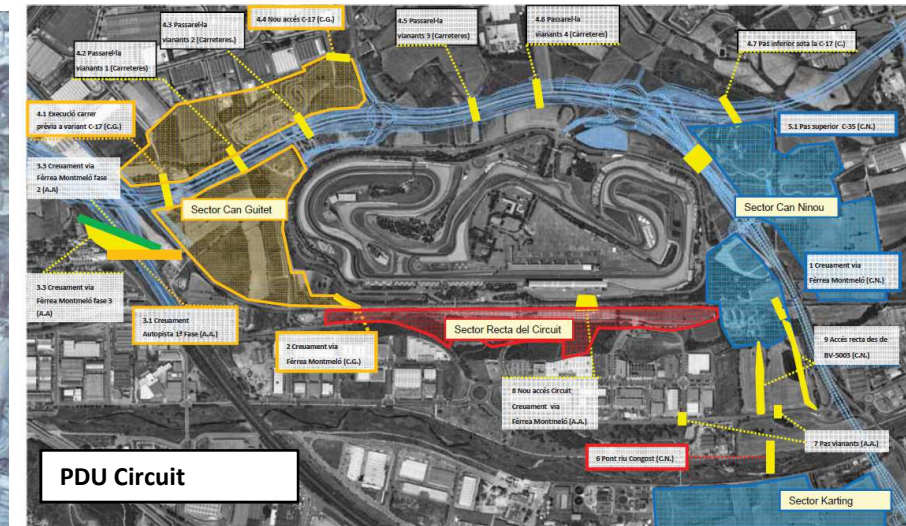
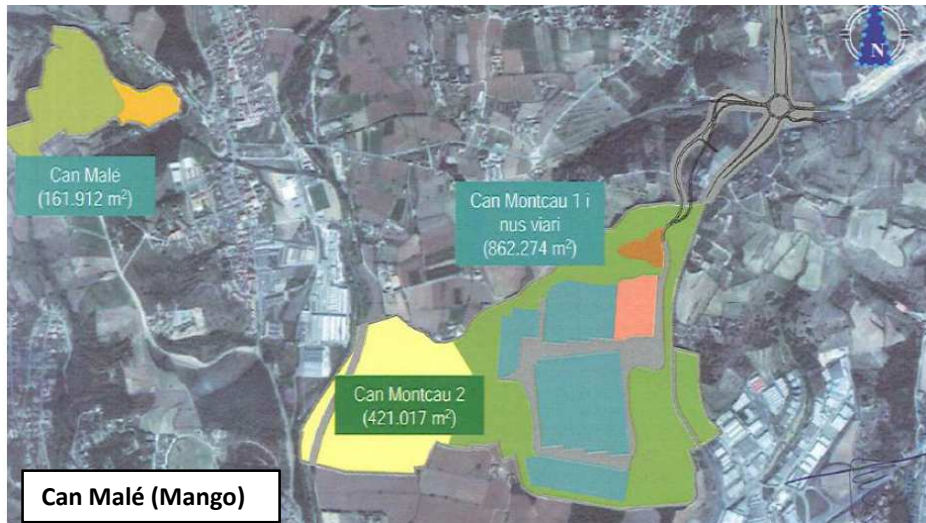


Xarxa C-17

Sobre l'impacte de nous projectes

Però ignorem:

- Quins reptes i quines oportunitats se'n deriven d'aquestes (i d'altres) actuacions?
- L'impacte de cadascuna d'aquestes activitats ha estat analitzada per separat. Quin pot ser l'impacte agregat?
- Tenim identificats els riscos i colls d'ampolla? Com gestionar-los?



Xarxa C-17

2. Implicacions per a la planificació i la política industrial

Constatacions de sortida

- Els municipis del corredor tenen una massa crítica relativament petita en termes de mercat, especialment a mesura que avancem cap el nord.
- Els corredors principals de transport nord-sud i est-oest s'han vertebrat al llarg d'altres eixos el que ha dificultat que el corredor de la C17 s'hagi convertit en un corredor logístic important.
- La indústria té encara un pes molt substancial en l'economia de molts dels municipis de la C17.
- L'eficiència logística és un factor cada cop més crític per a la competitivitat empresarial.
- La saturació dels altres corredors i de la RMB podria portar noves oportunitats per als municipis de la C17.

Conclusions preliminars

- Les polítiques industrials als municipis de la C17 haurien de prestar una atenció significativa als factors logístics.
- En la mesura que la C17 no és un corredor logístic consolidat, caldrà ser especialment proactius per millorar la competitivitat logística.

Evitar els errors del passat

Evitar un excés de voluntarisme i d'apriorismes en les polítiques i projectes.

Adequar-se a un marc d'escassos recursos per a la inversió en els propers anys.

Entendre bé i respondre adequadament a les necessitats reals de les empreses.

3. Proposta de full de ruta

Proposta de full de ruta

Bloc 1: Reconeixement de la realitat i identificació inicial de reptes

Reconeixement de la realitat del transport de mercaderies i la logística als municipis de la C17

- Identificació i caracterització del sector.
- Dades principals: empreses, treballadors, targetes de transport, vehicles, etc.
- Plataformes logístiques, identificació, caracterització i tendències.
- Identificació inicial de reptes.

Transit de vehicles pesats a la C17: situació, evolució, previsions i reptes

- Anàlisi de les dades existents sobre trànsit de vehicles pesats a la C17.
- Contrast amb les previsions realitzades i identificació inicial de reptes.

Impacte de les grans actuacions previstes en el corredor sobre el transport de mercaderies i la logística.

- Identificació de les principals actuacions que poden impactar, p.e. Circuit, Mango, etc.
- Identificació preliminar de les implicacions en termes de moviment de camions i d'oportunitats, reptes i eventualment colls d'ampolla.

Proposta de full de ruta

Bloc 2. Tallers monogràfics sectorials

Taller amb els principals actors que generen moviment de mercaderies al llarg de la C17 .

- Identificació i contacte amb els principals actors.
- Caracterització dels fluxos, freqüència, horaris, destinacions, tipus de vehicle, etc.

La logística urbana. Reptes i enfoc als municipis de la C17

- Realització d'un taller amb responsables de mobilitat dels diferents municipis per posar en comú les experiències i els reptes.
- Recull de la normativa en la matèria de logística urbana de les principals ciutats.
- Crear un Portal de la Logística Urbana de la C17 amb la normativa dels diferents municipis, com un valor afegit i un servei als d'operadors de transport d'altres municipis.

Les oportunitats del FFCC per mercaderies.

- Taller per conèixer experiències d'èxit d'altres països o regions dinamització del transport ferroviari de mercaderies en un territori de característiques similars.

Proposta de full de ruta

Bloc 3. Elaboració de conclusions i propostes.

Taller participatiu de conclusions i propostes

- A partir de les informacions i lliçons apreses en el marc de les activitats precedents, preparació d'un document provisional de recomanacions i propostes per a ser discutit en el marc d'un taller.
- Per aquest taller s'elaboraria una metodologia participativa que permetés extreure mesures concretes i prioritzacions.
- Finalment es procediria a l'elaboració del document definitiu de recomanacions i propostes en matèria de planificació, infraestructures i política industrial.

Encàrrec parcial per començar a treballar realitzat per Granollers-Mercat .

Proposta viva i oberta a les aportacions dels membres de la xarxa C-17.

Moltes gràcies!

Preguntes? Comentaris?