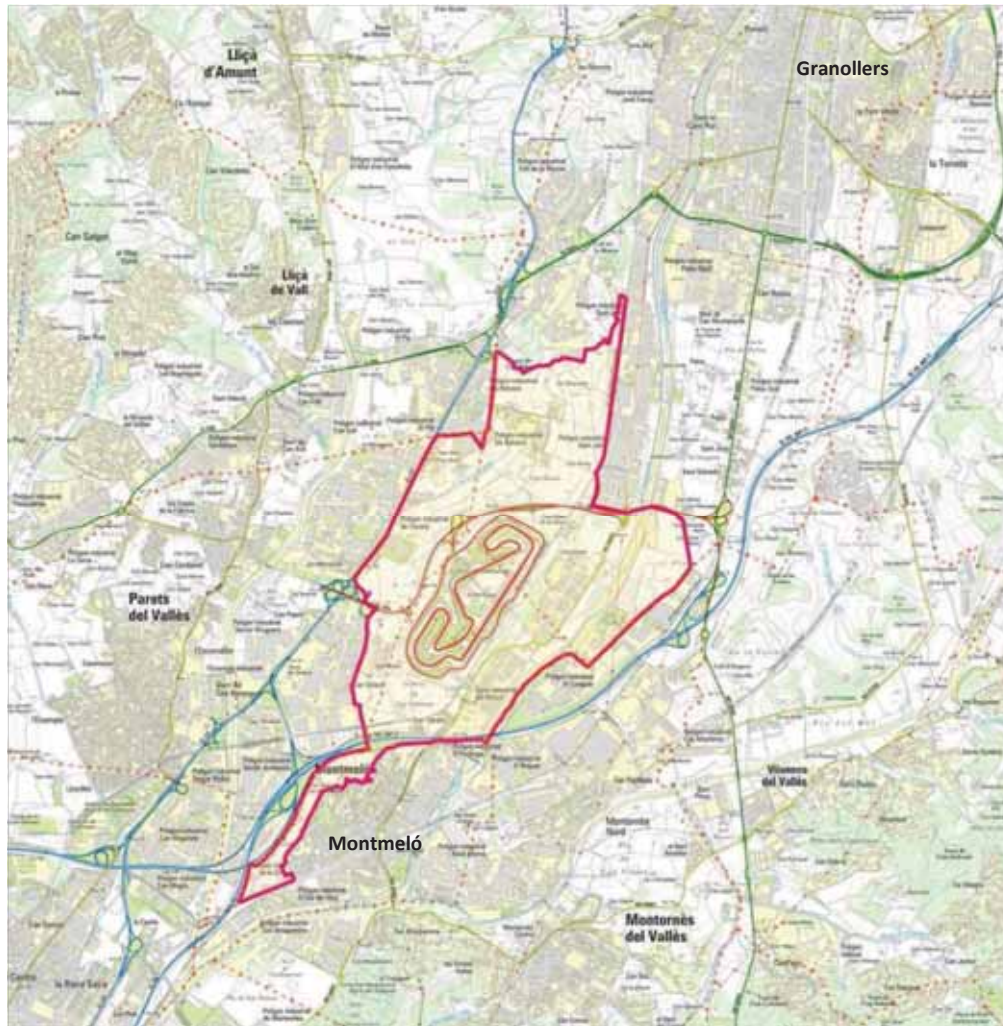


## PDU del Circuit Barcelona-Catalunya

---



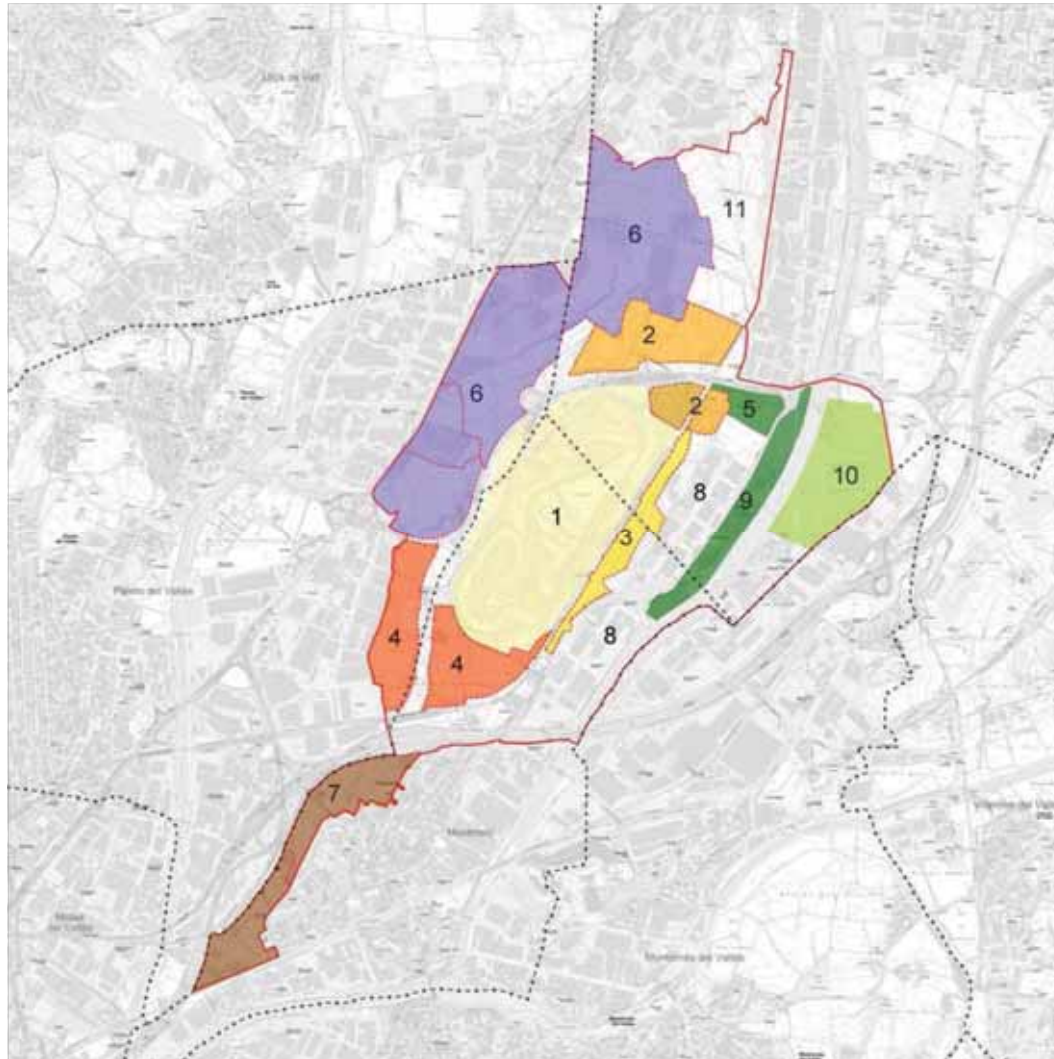
22 de gener de 2015



Emplaçament

## Objectius

- Establir un nou marc urbanístic que permeti explotar les potencialitats del Circuit
- Integrar el Circuit al seu entorn
- Respondre a les noves necessitats que requereix una instal·lació de competició al màxim nivell,
- Definir un nou marc d'alineaments supramunicipal






## Programa d'usos

- 1 Àmbit del Circuit de velocitat
- 2 Àmbit zona esportiva-lúdica-RACC
- 3 Àmbit de serveis i comercial
- 4 Àmbit de formació, investigació i empresa
- 5 Àmbit connector de zones
- 6 Àmbit de desenvolupament d'activitats productives
- 7 Àmbit de desenvolupament de noves àrees residencials i oficines
- 8 Sòls urbans compatibles vial – aparcament en dies màxima afluència
- 9 Àmbit sòl no urbanitzable – espai lliure
- 10 Àmbit sòl no urbanitzable – activitats d'interès públic (karting, circuit radio control, escola conducció segura, càmping)
- 11 Àmbit sòl urbanitzable sense protecció – aparcaments ocasionals en dies de màxima afluència i xarxa connectivitat social



**Sectors d'interès territorial**  
El PDU delimita i ordena

-  Sector Can Riba-Can Ninou
-  Sector Torre Pardalera
-  Sector Can Guitet

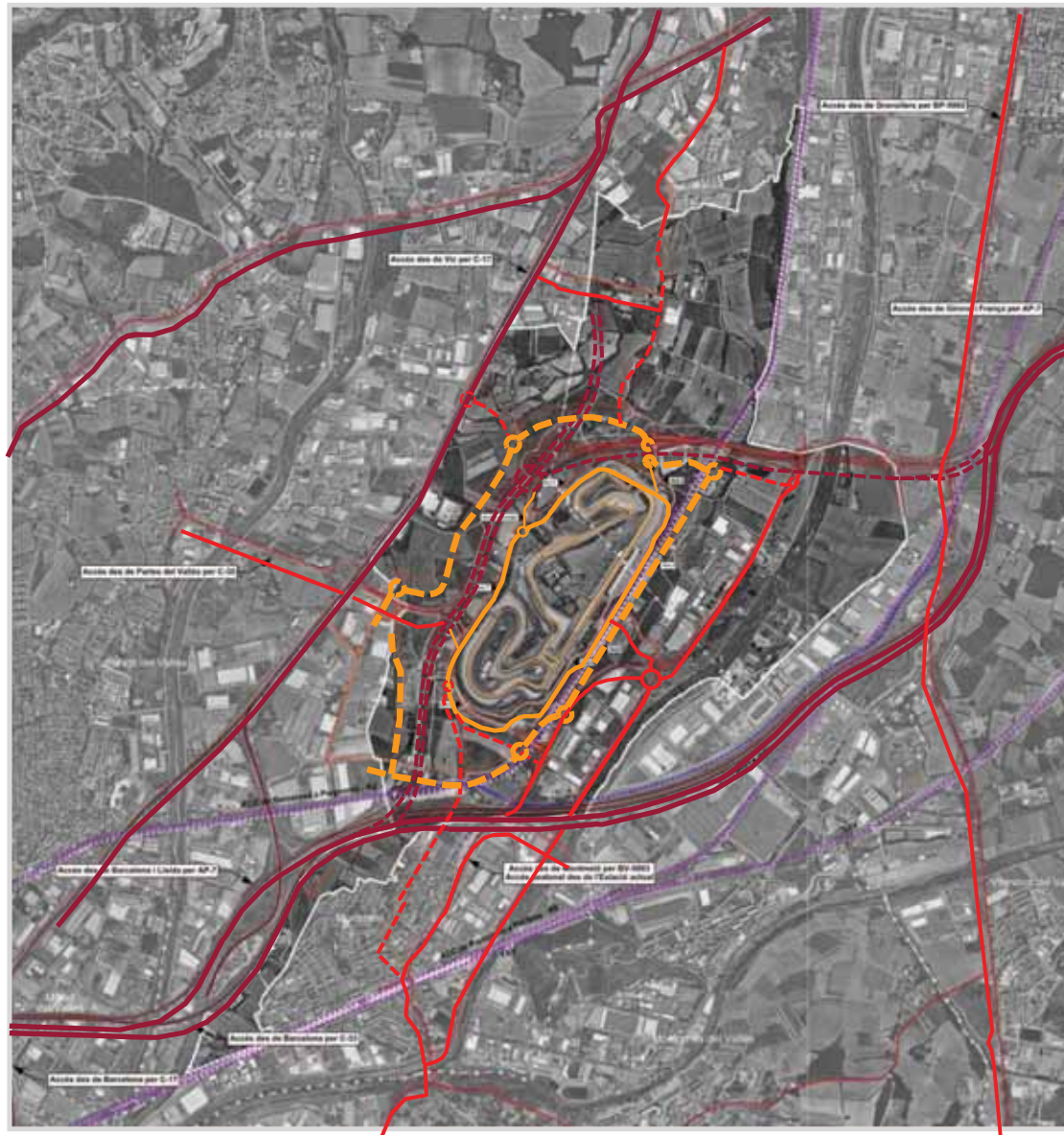
**Actuacions d'execució directa en SNU**  
El PDU delimita i ordena

-  Actuacions d'execució directa

**Sectors de planejament derivat municipal**  
El PDU estableix directrius

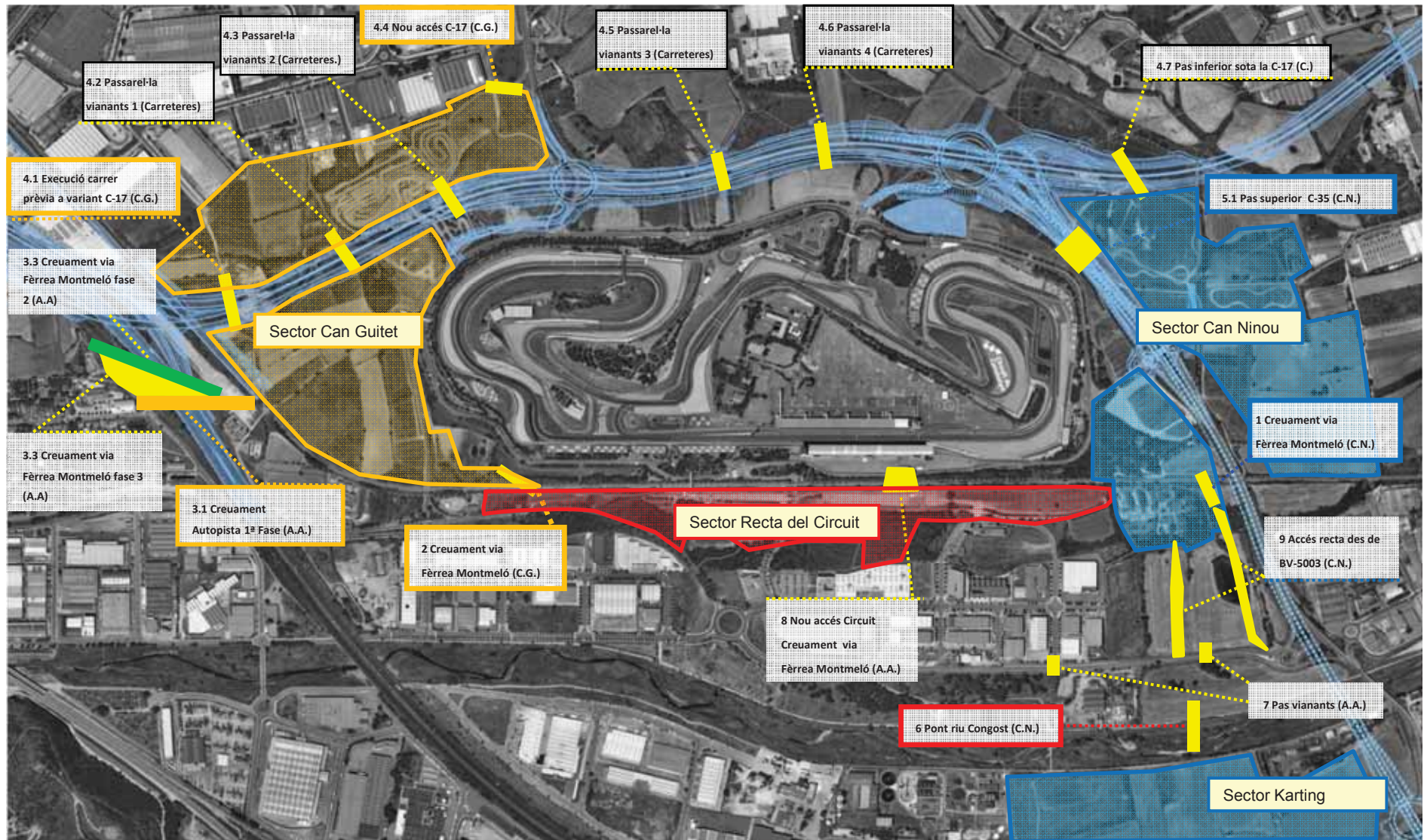
-  Planejament derivat municipal

Àmbits d'ordenació i gestió

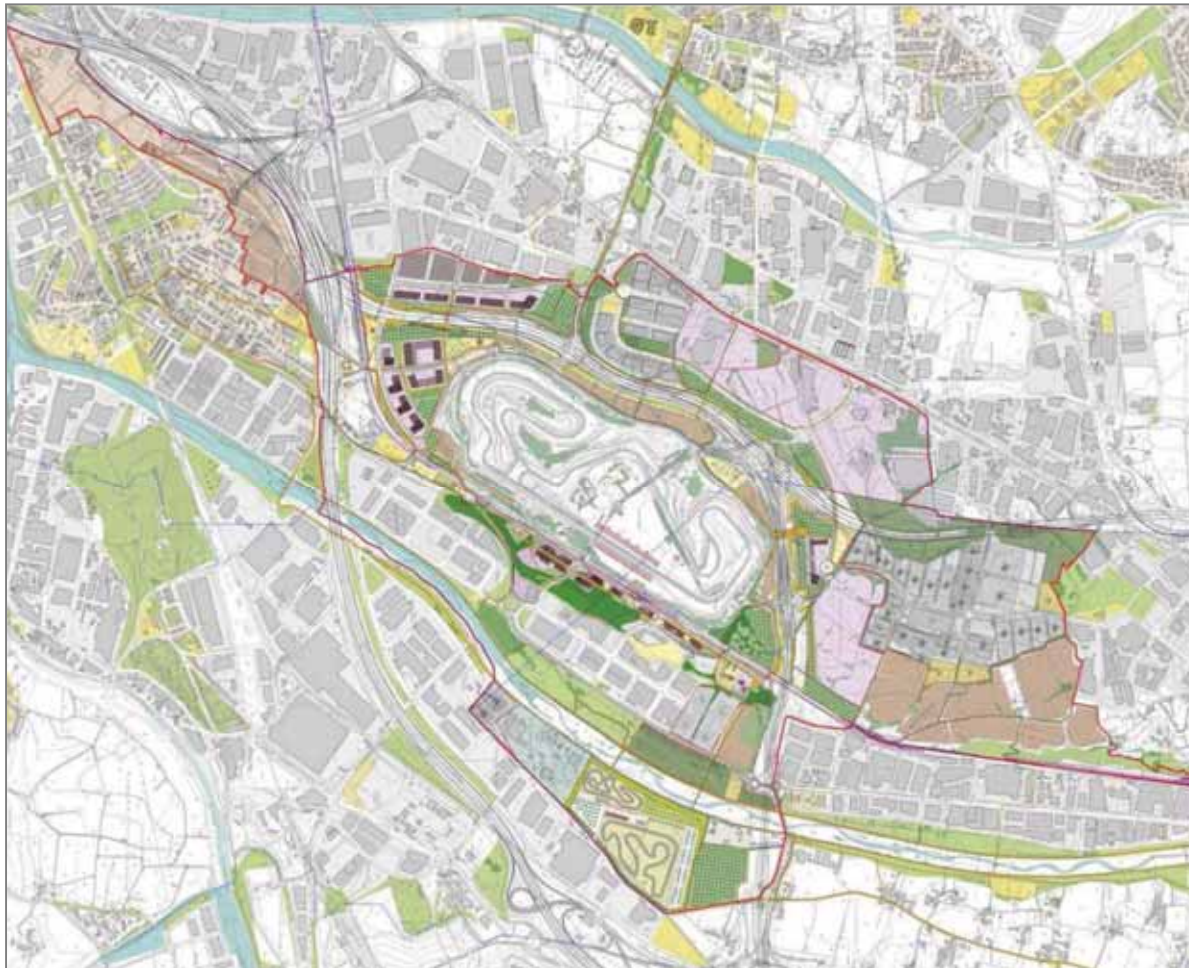


-  Xarxa viària territorial
-  Xarxa viària interurbana
-  Xarxa viària local
-  FC: R3 Nou eix del Ministeri
-  FC: R3 R8 TAV
-  Línia orbital
-  Àmbit del PDU

Mobilitat del territori



Infraestructures comuns PDU



Plànol d'ordenació

	Àmbit total	%
<b>Superfície àmbit</b>	<b>5.742.239,33</b>	<b>100,00%</b>
<b>Superfície sòl no urbanitzable</b>		
Actuació directa	1.211.180,85	21,09%
PDU determina directrius	1.359.333,48	23,67%
<b>total</b>	<b>2.570.514,33</b>	<b>44,77%</b>
<b>Superfície sòl urbanitzable</b>		
PDU ordena	652.472,93	11,36%
PDU determina directrius	1.542.645,58	26,86%
<b>total</b>	<b>2.195.118,51</b>	<b>38,23%</b>
<b>Superfície sòl urbà</b>		
PDU ordena (Sunc)	119.970,03	2,09%
PDU determina directrius	856.636,46	14,92%
<b>total</b>	<b>976.606,49</b>	<b>17,01%</b>